

PERFORMANCE
MADE
SMARTER

Ihr Experte für
Signalverarbeitung
und Kommunikationsschnittstellen

TEMPERATUR | EX-SCHNITTSTELLEN | KOMMUNIKATIONSSCHNITTSTELLEN | MULTIFUNKTIONAL | ISOLIERUNG | ANZEIGEN

PR
electronics



The background of the advertisement is a black and white photograph of an industrial facility, likely a power plant or refinery. It features a complex network of large, metallic pipes, some with valves, and structural steel beams. A prominent red semi-transparent overlay covers the central and lower portions of the image, serving as a background for the text. The sky is filled with dark, dramatic clouds.

Wir liefern Ihnen **INTELLIGENTE PERFORMANCE**

Bei PR electronics sind wir immer bestrebt, konventionelle Technologien in der Signalverarbeitung zu hinterfragen, um Verfahrenstechnikern eine effizientere und kostengünstigere Möglichkeit zur Kommunikation, Überwachung und Verbindung von Prozessmesspunkten mit Prozessleitsystemen zu bieten. Unsere Geräte basieren auf Technologien mit bewährten, leistungsstarken und zugleich zukunftssicheren Funktionen.

Die Produkte bieten das gesamte Funktionsspektrum – von einer exzellenten Langzeitstabilität, einem niedrigen Energieverbrauch, einer hohen Zuverlässigkeit in beliebigen Umgebungen bis hin zu einer unübertroffenen EMV-Störfestigkeit. Dank der INTELLIGENTEN PERFORMANCE können Sie die Produkte nach dem Prinzip „Install and Forget“ einfach installieren und müssen sich nicht weiter darum kümmern.

Unsere Ziele

sind, marktführende Standardlösungen für Produktstandorte mit hoher Signalintegrität und Einfachheit für unsere Kunden zu entwickeln. Wir konzentrieren uns dabei auf Innovationen in sechs Kernbereichen: Temperatur, Ex-Schnittstellen, Kommunikationsschnittstellen, Multifunktional, Trennverstärker und Anzeigen.

Jedes einzelne unserer Produkte zeichnet sich durch eine herausragende Funktionsweise aus. In der Kombination stellen unsere Punkt-zu-Punkt-Temperaturmessgeräte, Ex-Schnittstellen, Backplanes, Multifunktionssignalgeräte und zukunftssichere Kommunikationsschnittstellen wirklich unübertroffene Lösungen dar.

Wir sind

ein zuverlässiger Partner für unsere Kunden im Hinblick auf die besten und innovativsten Signalverarbeitungslösungen in den Bereichen der Automatisierungs- und Prozessindustrie.

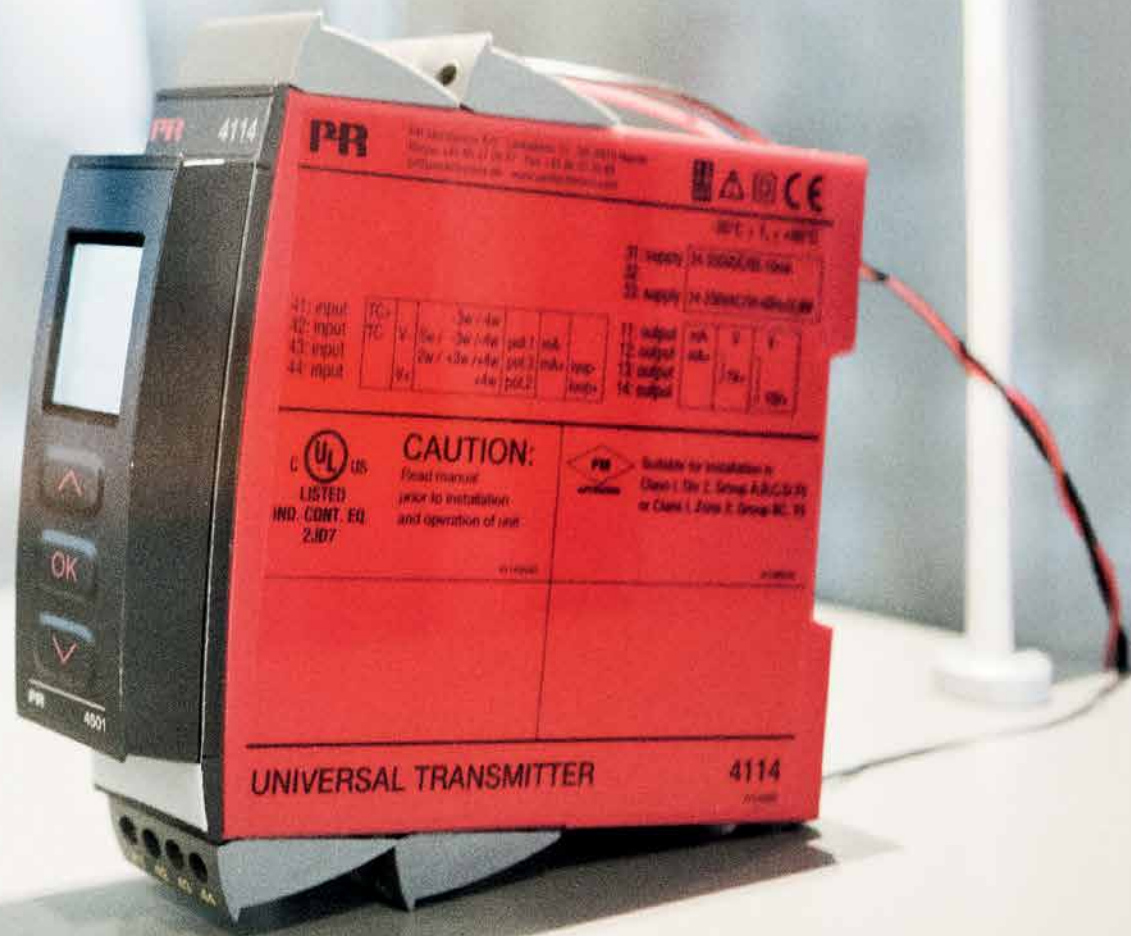


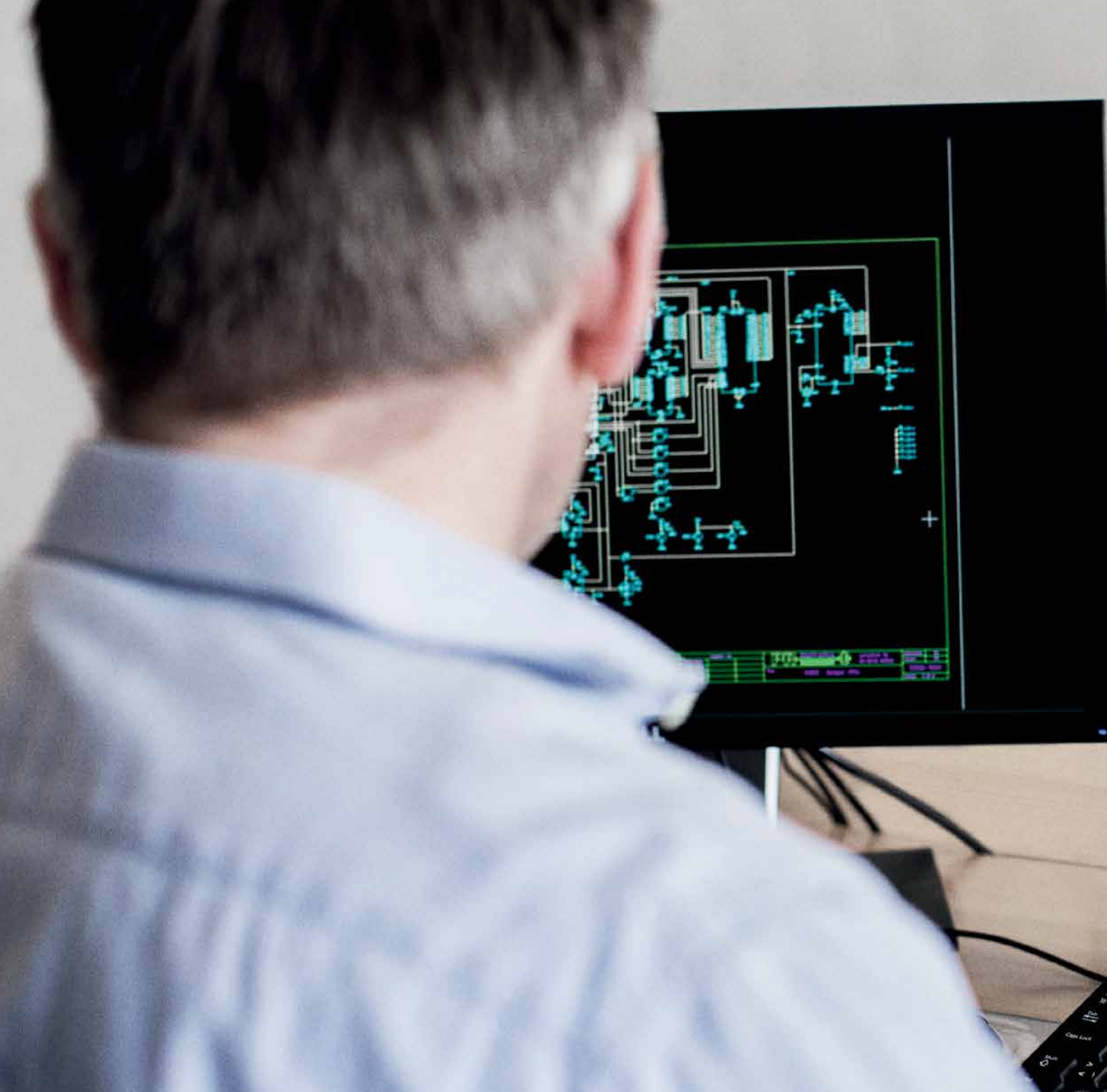
Wir bieten

unseren Kunden zahlreiche Vorteile - dank innovativen Lösungen und einer engen partnerschaftlichen Zusammenarbeit:

- Höchste Signalintegrität zwischen Messpunkt und Prozessleitsystem
- Maximale Betriebszeit dank unserer Install and Forget®-Philosophie
- Einfache und kostengünstige Bereitstellung und Überwachung mit intuitiven Kommunikationsschnittstellen
- Einfach konfigurierbare Standardgeräte für Produktstandorte, speziell an Ihre spezifische Applikation angepasst
- 24 Stunden Lieferservice

Seit der Gründung im Jahr 1974 widmet sich das Unternehmen der Weiterentwicklung seiner Kernkompetenzen in der innovativen Entwicklung von Präzisionstechnologie mit geringem Energieverbrauch. Heute gehört das Unternehmen zu den Marktführern im Bereich der Signalverarbeitung und besitzt ein speziell eingerichtetes Forschungszentrum, das sich am Produktionsstandort und Unternehmenshauptsitz in Dänemark befindet.





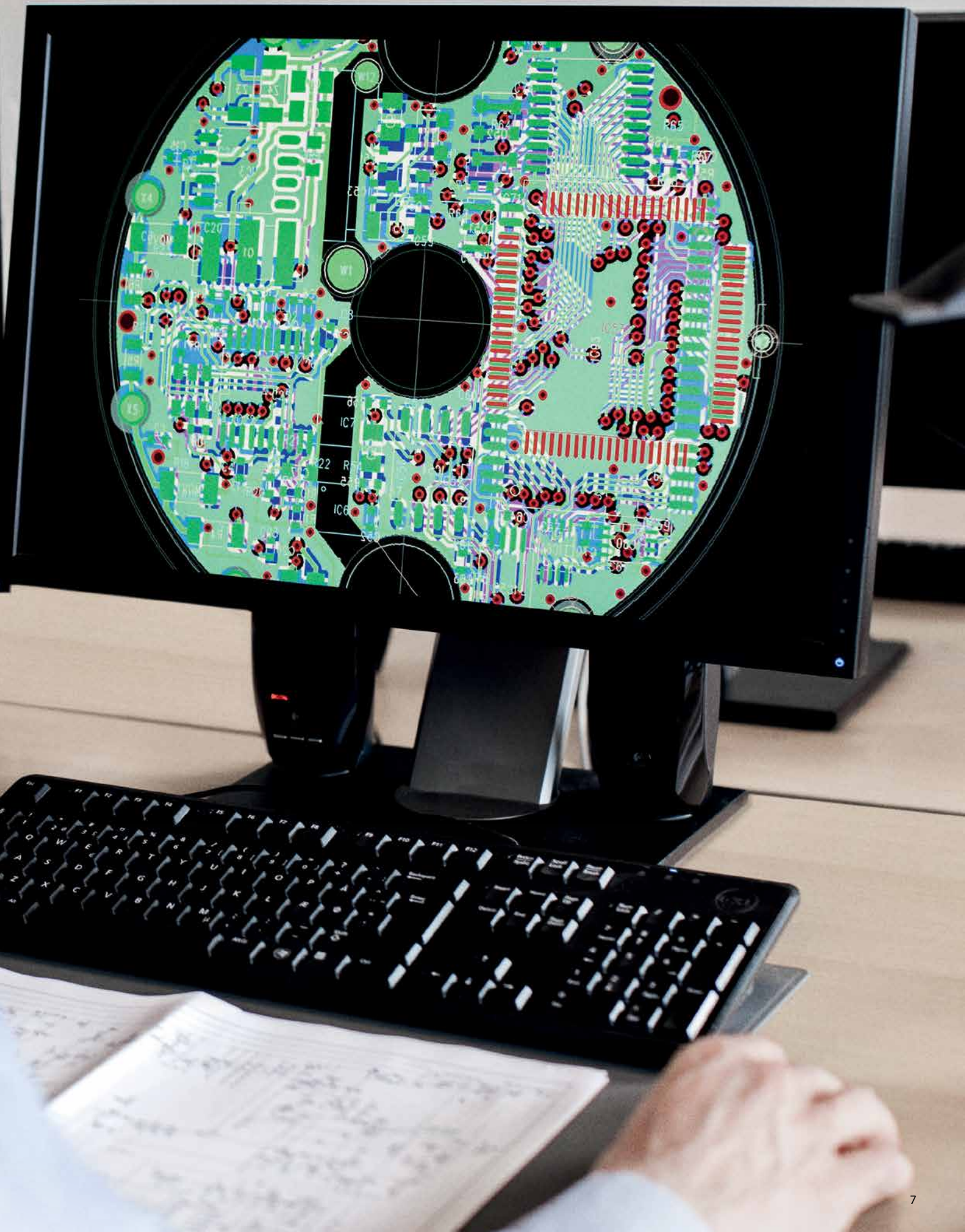
Entwickelt und hergestelt *für exzellente Leistung*

INNOVATION

Mehr als 10 % unseres Umsatzes investieren wir in die Entwicklung unserer Produkte. Unser Engagement im Bereich der Signalverarbeitung gibt uns die Möglichkeit erstklassige Produkte zu liefern und jedes Jahr zahlreiche neue Produkte auf den Markt zu bringen bzw. neue Patente anzumelden.

LEISTUNG

Leistung beginnt damit, dass Ingenieure und Techniker ihre Prozesse effizient verwalten können – und zwar mit einfach bereitstellbaren, intuitiv bedienbaren und hochpräzisen Geräten. Unsere bewährten Technologien funktionieren selbst unter schwierigsten Bedingungen konstant und auf höchstem Niveau und maximieren die Betriebszeit – und zwar tagtäglich.





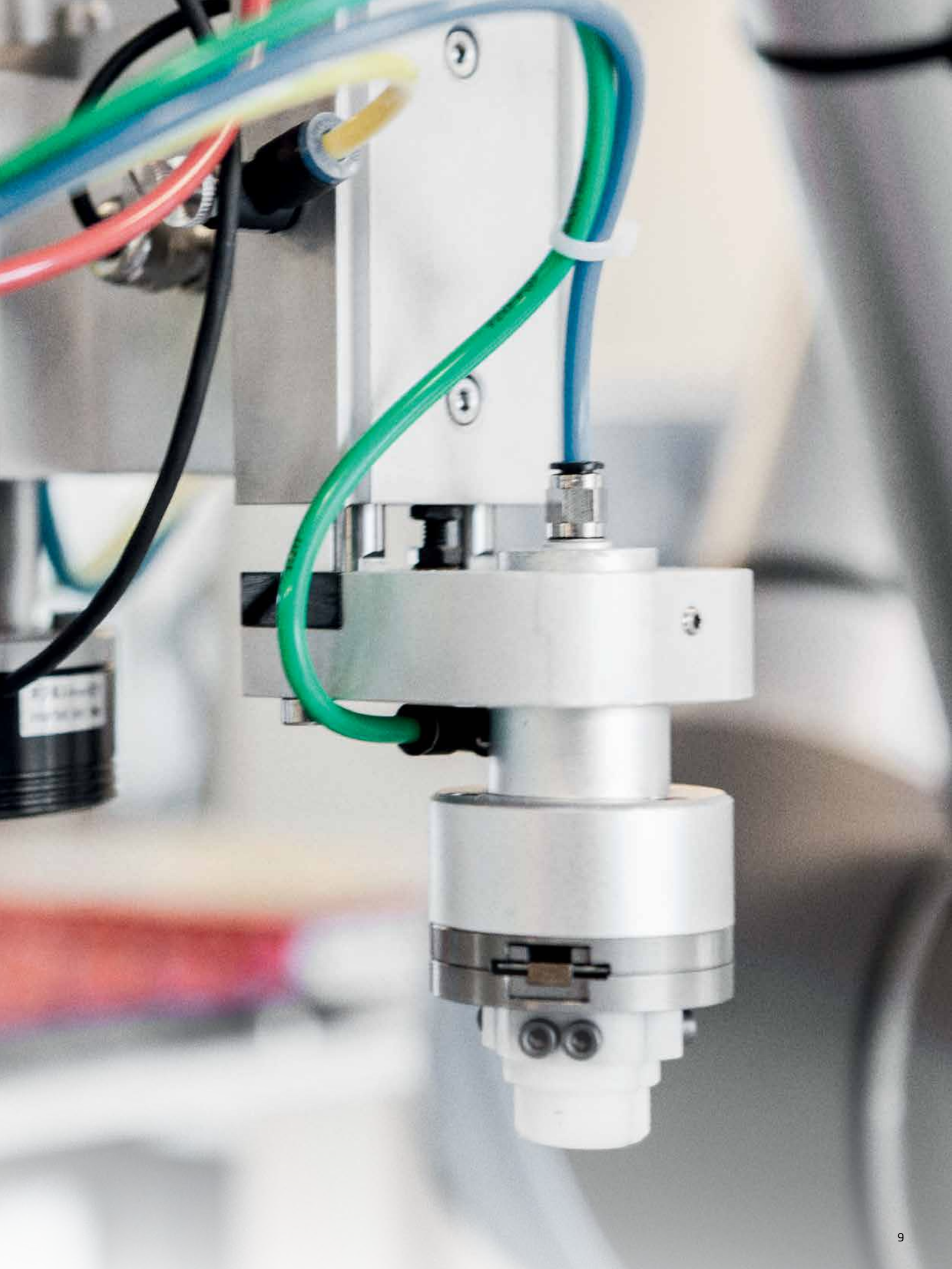
Qualität ist der Standard, *Flexibilität der Vorteil*

QUALITÄT

Seit 1974 bauen wir unser Wissen und Know-how im Bereich der Signalverarbeitung aus. Auf diese Weise können wir unseren Kunden absolut hochwertige Geräte zusichern, die sich durch eine umfassende technische Dokumentation sowie eine 5-Jahres-Gewährleistung auszeichnen. Unsere Philosophie nach dem Prinzip „Install and Forget®“ gewährleistet, dass unsere Produkte individuell gefertigt und geprüft wurden, um selbst die anspruchsvollsten Ausfallraten-Benchmarks zu übertreffen, denn sie sollen eine zuverlässige Leistung hervorbringen, die auf bewährten und zugleich zukunftssicheren Technologien basiert.

FLEXIBILITÄT

Unsere individuell gestalteten Geräte können zahlreiche Eingangssignale verarbeiten und bieten zugleich zahlreiche unterschiedliche Ausgabemöglichkeiten, so dass ein Gerät in vielen verschiedenen Applikationen eingesetzt werden kann. Die Geräte sind leicht verständlich, reduzieren die Installationszeit und erleichtern das Ersatzteilmanagement – kurz gesagt, sie können problemlos als Standard an Ihrem Standort bereitgestellt werden. In wenigen Sekunden kann ein Gerät konfiguriert werden. Verwenden Sie dazu die abnehmbare lokale Benutzerschnittstelle (Local Operator Interface, LOI), bei der Sie die Gerätekonfiguration nicht über einen PC ausführen müssen. Die abnehmbaren Fernbenutzerschnittstellen (Remote Operator Interface, ROI) bieten die gleiche Funktionalität wie die LOI. Ergänzt wird diese durch eine digitale Modbus- oder Bluetooth-Kommunikation. Auf diese Weise lässt sich problemlos mit dem Steuerungssystem kommunizieren.



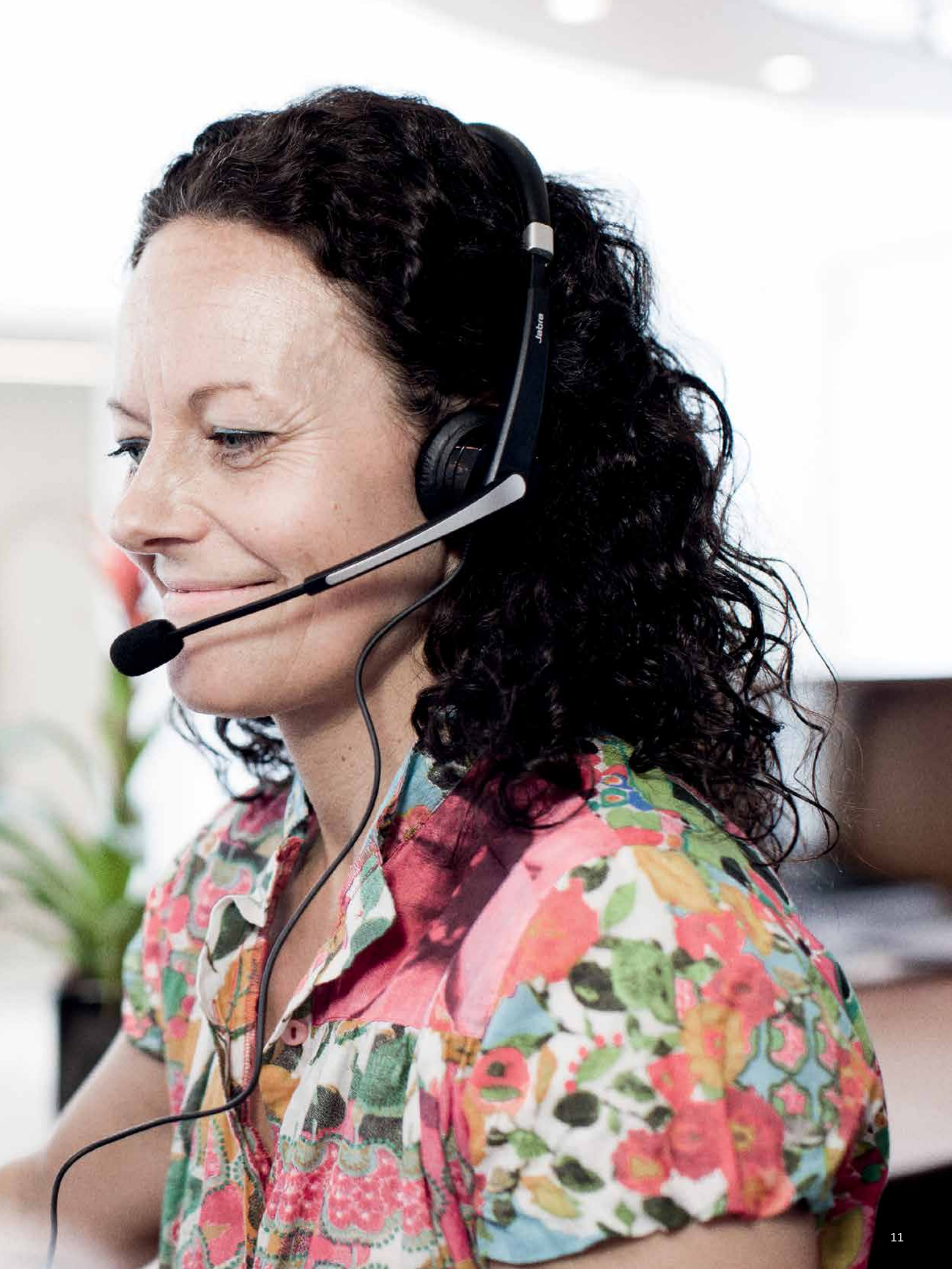
Wir engagieren uns *für Ihren Erfolg*

FÜR IHREN ERFOLG

Jedes unserer Produkte steht für jahrelange Erfahrung und Leistungsbereitschaft unserer Mitarbeiter. Von der Entwicklung innovativer und intelligenter Produkte bis hin zur Beratung bei der richtigen Auswahl der Produkte. Dabei wird jedes einzelne Produkt geprüft und getestet bevor es unser Werk verläßt. Wir beschäftigen Mitarbeiter, die unsere Werte teilen und dazu beitragen, das Unternehmen PR als einen inspirierenden Ort zu verstehen, der ein anspruchsvolles und gleichzeitig motivierendes Umfeld bildet. Ein Ort, der nie still steht und sich immer weiterentwickelt, der rund um die Uhr Telefonsupport für die Kunden bietet, so dass diese von unserer lokalen Präsenz und unserer einzigartigen globalen Kompetenz profitieren können.

PARTNERSCHAFT

Wir setzen auf eine dauerhafte und zuverlässige Zusammenarbeit ohne Einschränkungen. Durch die Zusammenarbeit mit unseren Partnern entstehen bei PR electronics immer wieder neue Innovationen. Die Rückmeldungen unserer Partner zu unseren Produkten und Lösungen tragen zur richtigen Zeit und am richtigen Ort zur Entwicklung der nötigen Produkte bei. Wir formen unsere Partnerschaften durch persönliche technische Unterstützung und Beratung vor und nach dem Produkterwerb sowie durch eine Lieferung innerhalb von 24 Stunden.



Unsere Kernkompetenz *liegt in Ihren Märkten*

Zuverlässige, präzise Signale für Ihr Industrieunternehmen

Unser Engagement in der Forschung und Entwicklung sowie das Verstehen von Kundenwünschen und -anforderungen erweitern unsere Kompetenz in den verschiedensten Wirtschaftszweigen. Mit unterschiedlichsten Anforderungen an die Prozesssteuerung und Signalverarbeitung. Ganz gleich, zu welchem Wirtschaftssektor Ihr Unternehmen zählt, wir unterstützen Sie dabei, die für Ihren Prozess optimale Lösung zu finden und dabei die Betriebszeit zu erhöhen und zugleich die Kosten zu reduzieren.



Energie

“Wir haben verschiedenste Signalverarbeitungsmodule verwendet. Die Module von PR electronics sind die einzigen, die sich durch einen absolut fehlerfreien Betrieb auszeichnen. Unsere 573 Temperaturmessumformer (PR-Typ 5331) sind seit über 10 Jahren fehlerfrei in Betrieb.”

*Poul Henning Olsen,
Elektronikmechaniker bei
DONG Energy*



Wasser & Abwasser



Chemie

“Die größten Vorteile in der Verwendung von Produkten von PR electronics sind die Benutzerfreundlichkeit, die Größe, die Verfügbarkeit sowie der für uns bereitgestellte technische Support.”

Mark Coburn, führender Konstrukteur bei Boulting Group Ltd.



Öl & Gas



Metall & Stahl



Marine



Pharmazie



Automatisierungsindustrie



Zement



Zellstoff & Papier

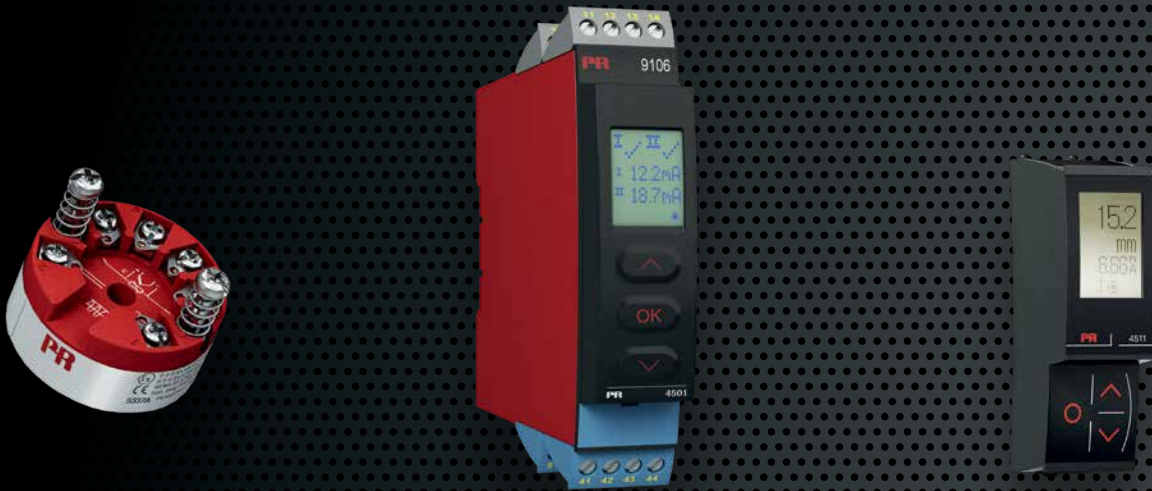


Nahrungsmittelindustrie

Die 6 Säulen unseres Unternehmens *decken jede Kundenanforderung ab*

Bereits als Einzelprodukt herausragend; in der Kombination unübertroffen

Dank unserer innovativen, patentierten Technologien können wir die Signalverarbeitung intelligenter und einfacher gestalten. Unser Portfolio setzt sich aus sechs Produktbereichen zusammen, in denen wir eine Vielzahl an analogen und digitalen Produkte bereitstellen, die in mehr als tausend Applikationen in der Industrie- und Fabrikautomation zum Einsatz kommen können. Alle unsere Produkte entsprechen den höchsten Industriestandards oder übertreffen diese sogar und gewährleisten einen zuverlässigen Betrieb. Selbst in den anspruchsvollsten Betriebsumgebungen. Die Gewährleistungszeit von Fünf Jahren bietet unseren Kunden darüber hinaus eine absolute Sorgenfreiheit.



TEMPERATUR

Unser Produktangebot im Bereich Temperaturmessumformer und -sensoren bietet ein Höchstmaß an Signalintegrität zwischen Messpunkt und Prozessleitsystem. Sie können Industrieprozess-Temperatursignale in analoge, Bus- oder digitale Kommunikation umwandeln und zwar mit Hilfe einer höchst zuverlässigen Punkt-zu-Punkt-Lösung und schneller Reaktionszeit, automatischer Selbstkalibrierung, Sensorfehlererkennung, geringen Abweichungen und einer unübertroffenen EMV-Störfestigkeit in beliebigen Umgebungen.

EX-SCHNITTSTELLEN

Wir liefern die sichersten Signale, indem wir unsere Produkte nach den höchsten Sicherheitsstandards prüfen. Aufgrund unseres Innovationsengagements konnten wir Pionierleistungen bei der Entwicklung von Ex-Schnittstellen mit SIL 2 (Safety Integrity Level) mit vollständiger Prüfung erzielen, die sowohl effizient als auch kostengünstig sind. Unser umfassendes Produktangebot an analogen und digitalen Ex-Isolationssperren bietet multifunktionale Ein- und Ausgaben. Auf diese Weise können Produkte von PR als einfach zu implementierender Standard vor Ort eingesetzt werden. Unsere Backplanes tragen zu einer weiteren Vereinfachung bei großen Installationen bei und ermöglichen eine nahtlose Integration in Standard-DCS-Systemen.

KOMMUNIKATIONSSCHNITTSTELLEN

Wir liefern preiswerte, benutzerfreundliche, zukunftssichere Kommunikationsschnittstellen, mit denen Sie auf Ihre bereits vorhandenen PR-Produkte zugreifen können. Die abnehmbare lokale 4510-Benutzerschnittstelle übernimmt die Gerätekonfiguration, Fehlererkennung und Signalsimulation sowie die lokale Überwachung von Prozesswerten. Die Fernbenutzerschnittstellen der nächsten Generation, 4511 und 4512, bieten die gleiche Funktionalität und darüber hinaus die digitale Anbindung via Modbus oder Bluetooth sowie aus Redundanzgründen weiterhin verfügbare analoge Ausgabesignale.

Mit dem 4511 und 4512 können Sie die Konnektivität mit den Geräten mithilfe unserer PR Process Supervisor (PPS)-App erweitern. Die PPS-App ist für iOS und Android verfügbar.



MULTIFUNKTIONAL

Unser einzigartiges Produktangebot an Einzelgeräten, die in verschiedenen Applikationen eingesetzt werden können, lässt sich problemlos als Standard vor Ort bereitstellen. Die Verwendung einer Produktvariante, die für verschiedene Anwendungsbereiche eingesetzt werden kann, reduziert nicht nur die Installationszeit und Schulung, sondern stellt auch eine große Vereinfachung hinsichtlich des Ersatzteilmanagements in Ihrem Unternehmen dar. Unsere Geräte wurden für eine dauerhafte Signalgenauigkeit, einen niedrigen Energieverbrauch, EMV-Störfestigkeit und eine einfache Programmierung entworfen.



ISOLATION

Unsere kompakten, schnellen und hochwertigen 6-mm-Isolatoren mit Mikroprozessortechnologie liefern eine herausragende Leistung und zeichnen sich durch EMC-Störfestigkeit aus - für dedizierte Applikationen bei äußerst niedrigen Gesamtkosten. Es ist eine vertikale und horizontale Anordnung der Isolatoren möglich; die Einheiten können direkt und ohne Luftspalt eingebaut werden.



ANZEIGE

Charakteristisch für die Anzeigen von PR electronics ist die Flexibilität und Robustheit. Weiterhin erfüllen die Displays nahezu alle Anforderungen zum Anzeigen von Prozesssignalen. Die Displays besitzen universelle Eingänge und eine universelle Spannungsversorgung. Sie ermöglichen eine Echtzeit-Messung Ihrer Prozessdaten und sind so entwickelt, dass sie selbst in besonders anspruchsvollen Umgebungen benutzerfreundlich und zuverlässig die notwendigen Informationen liefern.



Hohe Signalintegrität *zwischen Messpunkt und Prozessleitsystem*

TEMPERATUR

Zwischen Temperaturmesspunkt und Prozessleitsystem bietet PR ein Produktangebot an höchst zuverlässigen integrierten und montierten Temperaturmessumformern und -sensoren. Diese Produkte zeichnen sich allesamt durch eine unübertroffene EMV-Störfestigkeit, eine niedrige Temperaturabweichung und höchste Präzision aus.

Die Produkte unserer umfangreichen Produktpalette können Industrieprozess-Temperatursignale in analoge, Bus- oder

digitale Ausgaben umwandeln und dank der automatischen Selbstkalibrierung entfällt in den meisten Applikationen die erforderliche Routinekalibrierung. Die Temperaturmessumformer bieten alle relevanten Zulassungen für Applikationen weltweit und entsprechen den EMV Anforderungen nach NAMUR NE 21, 43, 89 und 107.



UMFASSENDE TEMPERATURLÖSUNG

Um unseren Kunden eine Komplettlösungen aus einer Hand anbieten zu können kombinieren wir unsere Messumformer mit Sensoren unserer global aufgestellten strategischen Partner. In Kombination mit unserem Produktsortiment an Ex-Schnittstellen und Isolatoren sind wir in der einzigartigen Position, eine vollständige Lösung zwischen Messpunkt und Prozessleitsystem bereitstellen zu können.



Vollständige SIL 2 Prüfung garantiert *sichere und zuverlässige Produktion*

EX-SCHNITTSTELLEN

Im Hinblick auf die Sicherheit in Gefahrenbereichen gehen wir keine Kompromisse ein. PR nimmt eine Vorreiterrolle hinsichtlich der Einhaltung der Sicherheitsstandards nach IEC 61508 ein und mit unserem umfassenden Sortiment an Schienen-montierten Analog- und Digital-Ex-Schnittstellen können Sie sicher sein, dass die Vorgaben nach IEC 61511 für Ihren Standort problemlos einzuhalten sind.

Unser komplexes Know-how im Bereich der Funktionssicherheit und unsere agilen Entwicklungsprozesse bieten uns strategische Vorteile bei der Entwicklung von Geräten, die den SIL-2-Anforderungen gerecht werden. Viele unserer SIL 2-Ex-Einheiten sind multifunktional, so dass eine kleine Anzahl an Einheiten für ein breites Sortiment an Applikationen eingesetzt werden kann. Darüber hinaus können alle Geräte im Sicherheitsbereich bzw. in Zone 2/Division 2 installiert werden.



PR BACKPLANE

Bei größeren Installationen kann die Installation und Verdrahtung durch die Verwendung einer Prozessplatte (Backplane) deutlich vereinfacht werden und es ist eine nahtlose Integration in Standard-DCS-Systeme möglich. Die Backplane für 8 oder 16 Geräte bietet eine hohe Kanaldichte. Dank des einzigartigen

Konstruktionsdesigns ist ein einfacher Geräte-austausch per Snap-On/Off-Methode möglich. Es ist eine LOI- oder ROI-Funktionalität über unsere abnehmbaren Standardkommunikationsschnittstellen möglich. Über ein Gateway lässt sich das Segment mit einem beliebigen Industrie-Ethernet oder drahtlosen Router verbinden.

Optimiertes Asset Management *mit abnehmbaren Schnittstellen*

KOMMUNIKATIONSSCHNITTSTELLEN

Durch unseren modularen Ansatz in Bezug auf digitale Kommunikation und Asset Management lassen sich Upgrades auf neue oder für vorhandene Ex-Schnittstellen oder Installationen mit multifunktionalen Einheiten von PR electronics einfach und kostengünstig umsetzen.

Mit Hilfe unserer Kommunikationsschnittstellen können Sie die Prozesswerte, die Gerätekonfiguration und die Signal-simulation überwachen - lokal oder per Fernzugriff via Modbus/RTU, Ethernet oder Drahtlosverbindung. Dieser Ansatz gewährleistet die Zukunftssicherheit der installierten Einheiten gegenüber neuen Kommunikationsprotokollen.



LOKALER ZUGRIFF ODER FERNZUGRIFF AUF DIE PROZESSDATEN

- 1) 4510 - Lokale Benutzerschnittstelle (Local Operator Interface, LOI) bei neuen und vorhandenen PR 4000- und 9000-Geräten zur lokalen Überwachung von Prozesswerten, Gerätekonfiguration und zur Ausführung der Signalsimulation.
- 2) 4511 - Modbus-Kommunikationseinheit. Bequemer Fernzugriff auf Prozesswerte durch Aktivierung vorhandener und künftiger PR 4000- und 9000-Geräte für die digitale Kommunikation.
- 3) 4512 - Bluetooth-Kommunikationseinheit. Bluetooth-Kommunikation und Datenerfassung auf allen PR-Geräten der 4000er- und 9000er-Serie.
- 4) PPS - PR Process Supervisor - App zur Überwachung von Prozesswerten, Gerätekonfiguration und Signalsimulation. Für iOS und Android.



Wir sind weltweit *in Ihrer Nähe*

Globaler Support für unsere Produkte

Jedes unserer Geräte ist mit einer Gewährleistung von 5 Jahren ausgestattet. Mit jedem erworbenen Produkt erhalten Sie persönliche technische Unterstützung, 24-Stunden-Lieferservice, sowie kostenfreie Reparatur innerhalb des Gewährleistungszeitraums, sowie eine einfach zugängliche Dokumentation zur Verfügung.

PR electronics hat seinen Unternehmenshauptsitz in Dänemark sowie Niederlassungen und autorisierte

Partner weltweit. Wir sind ein lokales Unternehmen mit globaler Reichweite, d. h., wir sind immer vor Ort und sehr gut mit dem jeweiligen lokalen Markt vertraut. Wir engagieren uns für Ihre Zufriedenheit und bieten weltweit INTELLIGENTE PERFORMANCE.

Weitere Informationen zu unserem Gewährleistungsprogramm oder Informationen zu einem Vertriebspartner in Ihrer Nähe finden Sie unter prelectronics.com.



Ihre Vorteile der *INTELLIGENTEN PERFORMANCE*

PR electronics ist eines der führenden Technologieunternehmen, das sich auf die Entwicklung und Herstellung von Produkten spezialisiert hat, die zu einer sicheren, zuverlässigen und effizienten industriellen Fertigungsprozesssteuerung beitragen. Seit der Gründung im Jahr 1974 widmet sich das Unternehmen der Weiterentwicklung seiner Kernkompetenzen, der innovativen Entwicklung von Präzisionstechnologie mit geringem Energieverbrauch. Dieses Engagement setzt auch zukünftig neue Standards für Produkte zur Kommunikation, Überwachung und Verbindung der Prozessmesspunkte unserer Kunden mit deren Prozessleitsystemen.

Unsere innovativen, patentierten Technologien resultieren aus unseren weit verzweigten Forschungseinrichtungen und aus den umfassenden Kenntnissen hinsichtlich der Anforderungen und Prozesse unserer Kunden. Wir orientieren uns an den Prinzipien Einfachheit, Fokus, Mut und Exzellenz und ermöglichen unseren Kunden besser und effizienter zu arbeiten.

1038DE_M04(2333)